

Finding a TE Part Number - 18 digits

TE CONNECTIVITY PART NUMBER

A S A 0 4 6 N 0 0 8 5 0 5 0 A 0 0 0

INTERCONTEC PART NUMBER

A S T A 0 4 6 N N 0 0 8 5 0 5 0 A 0 0 0

Series / Serie:
 A = Signal (617, 623, 627)
 B = Power (917, 923) / Leistung
 C = 940
 D = 958
 E = 615/915
 P = singletec 923

Housing:
 ST Plug / Stecker → S
 KU Extensions / Kupplung → K
 EG Receptacles, straight Einbaudose gerade → E
 ED Receptacles, angled, rotatable Einbaudose abgewinkelt, drehbar → G
 DF Bulkhead connector / Durchführung → D
 EW Receptacles, angled Einbaudose abgewinkelt, starr → F
 SD Plug, angled, rotatable Stecker, abgewinkelt, drehbar → U

Gehäuseoberfläche:
 z.B.: A = vernickelt

Housing Surface:
 e. g.: A = nickel-plated

Isolierkörper:
 Interner Nummerncode

Insulation Inserts:
 internal code

Verpackung:
 Interner Nummerncode

Packaging:
 internal code

Ausführung:
 Interner Nummerncode

Design Variation:
 internal code

Kabelklemmung:
 Interner Nummerncode
 Das entsprechende Feld wird bei Durchführungen, Einbaudosen und Winkeleinbaudosen mit „00“ belegt.

Cable Clamp:
 internal code
 For bulkhead connectors, receptacles and angled receptacles corresponding field is marked „00“.

Kontakte:
 Interner Nummerncode
 NN 00 = Kontakte nicht im Lieferumfang enthalten. Bitte mit angegebener Artikelnummer separat bestellen.

Contacts:
 internal code
 NN 00 = contacts not part of delivery contents.

* Please order separately with denoted item number.

MALE / KONTAKTSTIFTE			FEMALE / KONTAKTBUCHSEN		
OLD / ALT	NEW/ NEU	CONNECTION / ANSCHLUSSART	OLD / ALT	NEW/ NEU	CONNECTION / ANSCHLUSSART
MR	M	CRIMP	FR	F	CRIMP
MS	S	SOLDER / LÖT	FS	G	SOLDER / LÖT
MD	D	BOARD SOLDER / EINLÖT	FD	H	BOARD SOLDER / EINLÖT
MU	U	MIXED COMPONENTS / MISCHBESTÜCKUNG	FU	P	MIXED COMPONENTS / MISCHBESTÜCKUNG
MT	T	SCREWED / VERSCHRAUBT	FC	C	SCREW M5 LIMOTEC / SCHRAUB M5 LIMOTEC
MC	K	SCREW/CRIMP / SCHRAUB/CRIMP SERIES 762			
MM	A	618 TORQUE			
NN	N	NO CONTACTS / OHNE KONTAKTE	NN	N	

Stecker / Kupplung / Einbaudosen

Plug / Extension / Receptacles



S S T [] [] [] [] [] [] [] [] [] [] [] [] **0001** [] [] [] []

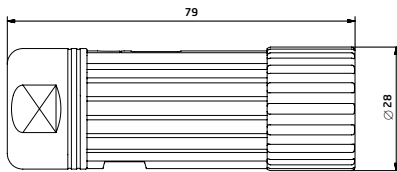
A vernickelt nickle-plated

Stecker

mit Überwurfmutter M23 x 1

Plug

with coupling nut M23 x 1



S K U [] [] [] [] [] [] [] [] [] [] [] [] **0001** [] [] [] []

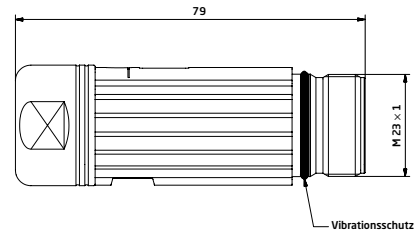
A vernickelt nickle-plated

Kupplung

mit Außengewinde M23 x 1 und Vibrationschutz-O-Ring

Extension

with outside thread M23 x 1 and anti-vibration o-ring



S E G [] [] [] [] [] [] [] [] [] [] [] [] **000001** [] [] [] []

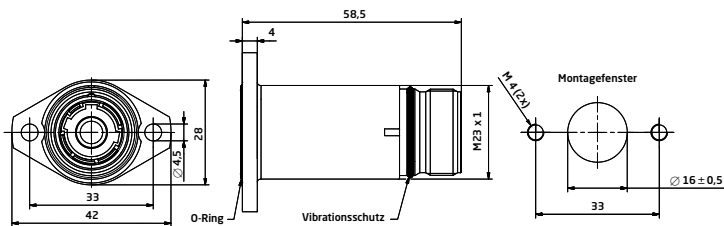
A vernickelt nickle-plated

Einbaudose

lang, mit Außengewinde M23 x 1 und Vibrationschutz-O-Ring, mit Zweiloch-Flanschbefestigung, axiale O-Ring-Abdichtung

Receptacle

long, with outside thread M23 x 1 and anti-vibration o-ring, twin-hole flange mount, axial o-ring seal



S E G [] [] [] [] [] [] [] [] [] [] [] [] **000002** [] [] [] []

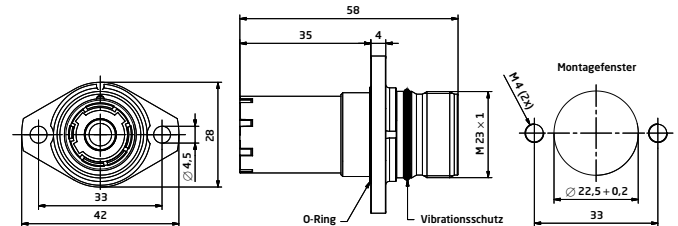
A vernickelt nickle-plated

Einbaudose

kurz, mit Außengewinde M23 x 1 und Vibrationschutz-O-Ring, mit Zweiloch-Flanschbefestigung, axiale O-Ring-Abdichtung

Receptacle

short, with outside thread M23 x 1 and anti-vibration o-ring, twin-hole flange mount, axial o-ring seal



singletec

Isolierkörper und Kontakte

Insulation Inserts and Contacts



001

1-polig für Buchse
1-pin for Socket

8-fach codierbar
8 coding variations

Ansicht steckseitig
mating view



NN 00

Kontaktbuchse Ø 8 mm **Contact Socket Ø 8 mm**
Nicht im Lieferumfang enthalten Not part of product contents

Ø 8 mm	Ø 8 mm	Ø 8 mm	Ø 8 mm	Ø 8 mm
Crimpschluss 10 mm² crimp connection 10 mm²	Crimpschluss 16 mm² crimp connection 16 mm²	Crimpschluss 25 mm² crimp connection 25 mm²	Crimpschluss 35 mm² crimp connection 35 mm²	Crimpschluss 50 mm² crimp connection 50 mm²
60.185.23	60.195.23	60.194.23	60.193.23	60.192.23

Art.-Nr. Art. No.



002

1-polig für Stift
1-pin for Pin

8-fach codierbar
8 coding variations

Ansicht steckseitig
mating view



NN 00

Kontaktstift Ø 8 mm **Contact Pin Ø 8 mm**
Nicht im Lieferumfang enthalten Not part of product contents

Ø 8 mm	Ø 8 mm	Ø 8 mm	Ø 8 mm	Ø 8 mm
Crimpschluss 10 mm² crimp connection 10 mm²	Crimpschluss 16 mm² crimp connection 16 mm²	Crimpschluss 25 mm² crimp connection 25 mm²	Crimpschluss 35 mm² crimp connection 35 mm²	Crimpschluss 50 mm² crimp connection 50 mm²
61.164.23	61.163.23	61.159.23	61.161.23	61.162.23

Art.-Nr. Art. No.

Kabelklemmungen

Cable Clamps



43

Kronenklemmung
Crown Clamp

Kabelklemmbereich 4,2 - 6,6 mm

4,2 - 6,6 mm

Integrierte Dichtung, Verdrehsicherung
und koaxiale Kronen-Schirmbindung.
Keine Schirmkürzung erforderlich.

Integrated seal, anti-twist protection and
coaxial crown shield connection. No shield
trimming required.



48

Kabelklemmbereich 7,5 - 12,0 mm

7,5 - 12,0 mm

Kabelklemmbereich 9,5 - 14,5 mm

9,5 - 14,5 mm

Kabelklemmbereich 14,0 - 17,0 mm

14,0 - 17,0 mm



11

Lamellenklemmung
Lamella Clamp

Kabelklemmbereich 4,2 - 6,6 mm

4,2 - 6,6 mm

Integrierte Dichtung und koaxiale
Schirmbindung.

Integrated seal and coaxial shield
connection.



55

Kabelklemmbereich 7,5 - 12,0 mm

7,5 - 12,0 mm

Kabelklemmbereich 9,5 - 14,5 mm

9,5 - 14,5 mm

Kabelklemmbereich 14,0 - 17,0 mm

14,0 - 17,0 mm

Kabelklemmbereich 14,0 - 17,0 mm

14,0 - 17,0 mm



A2.043.01
Klemmringadapter M25 x 1,5
Clamp ring adaptor M25 x 1.5

geeignet für Kabelabgängen von Leistungssteckern und Leistungskupplungen

suitable for cable outlets from power plugs and power extensions



A2.045.01
Klemmringadapter M25 x 1,5
Clamp ring adaptor M25 x 1.5

mit Spezialdistanzhülse bei Verwendung ohne INTERCONTEC Kabelklemmung für Leistungsstecker und Leistungskupplungen

with special distance sleeve for compatibility with non-INTERCONTEC cable clamps using power plugs and power extensions



8A.002.00
Kunststoff-Hutstopfen
Plastic protection cap

passend für Kupplung und Einbaudose

plastic protection cap suitable for extension and receptacle



8B.070.00
Kunststoff-Verschlusskappe
Plastic protection cap

passend für SpeedTec- und Schraubstecker inkl. Dichtung und Halteband für die Befestigung

suitable for SpeedTec and threaded plugs, includes sealing and retaining band



8B.071.00
Kunststoff-Verschlusskappe
Plastic protection cap

passend für SpeedTec-, Schraubeinbaudosen und Kupplungen inkl. Halteband für die Befestigung

suitable for SpeedTec and threaded receptacles, includes retaining band



8B.011.01
Metall-Verschlusskappe
Metal protection cap

axiale Abdichtung, mit Seil. Passend für Kupplung und Einbaudosen

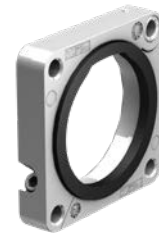
axial sealing, with wire strap. Suitable for extension and receptacle



8B.015.01
Metall-Verschlusskappe
Metal protection cap

axiale Abdichtung, mit Seil. Passend für Stecker

axial sealing, with wire strap suitable for extension and receptacle



E0.222.02
Metallflansch, klappbar
Metal flange, hinged

mit Dichtring optional auf Stecker und Kupplung klemmbar

with sealing ring, can be used alternatively with connectors and extensions



FF.046.00.046
Einschraubadapter
Screw-in adaptor

für Steckverbinder mit Flanschbefestigung 25 x 25 mm mit Einschraubgewinde M20 x 1,5, Gewindelänge 7,5 mm. Als Servicepack in Folienbeutel mit 4 Befestigungsschrauben M2,5.

for connectors, flange size 25 x 25 mm with screw-in thread M20 x 1.5, threadlength 7.5 mm. Servicepack in plastic bag with 4 screw: M2.5



FF.047.00.047
Einschraubadapter
Screw-in adaptor

für Steckverbinder mit Flanschbefestigung 25 x 25 mm mit Einschraubgewinde M25 x 1,5, Gewindelänge 8 mm. Als Servicepack in Folienbeutel mit 4 Befestigungsschrauben M2,5.

for connectors, flange size 25 x 25 mm with screw-in thread M25 x 1.5, threadlength 8 mm. Servicepack in plastic bag with 4 screw: M2.5



VAF427A.....
Winkelverschraubung
Cable Gland, angled

mit Flanschbefestigung 25 x 25 mm, EMV-Schirmung und variabler Kabelklemmung (Kronenklemmung) Hänge mont 25 x 25 mm, EMC-Shielding and variable cable clamp

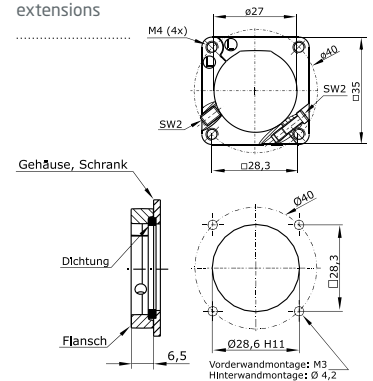
VAF427A382002000 mit Kronenklemmung \varnothing 3,5 - 5,6 mm cable clamping range \varnothing 3.5 - 5.6 mm

VAF427A392002000 mit Kronenklemmung \varnothing 4,5 - 8,5 mm cable clamping range \varnothing 4.5 - 8.5 mm

VAF427A412002000 mit Kronenklemmung \varnothing 6,0 - 10,0 mm cable clamping range \varnothing 6.0 - 10.0 mm

VAF427A402002000 mit Kronenklemmung \varnothing 9,0 - 13,2 mm cable clamping range \varnothing 9.0 - 13.2 mm

VAF427A402002000 mit Kronenklemmung \varnothing 9,0 - 14,7 mm cable clamping range \varnothing 9.0 - 14.7 mm



WA10043

für kurze Abmantelungslängen ab 24 mm

for short stripping length longer than 24 mm

WA10415

vorzugsweise geeignet für Litzquerschnitte von 1,5 bis 6,0 mm² und Abmantelungslängen ab 34 mm

preferably used for wire cross section 1.5 - 6.0 mm² and stripping length longer than 34 mm

Abisolier- und Crimpmaschine Stripcrimp 750

für Ø 1 mm und Ø 2 mm Bandkontakte, automatisches Abisolieren und Crimpen in einem Arbeitsgang, 50 % Zeitersparnis durch schnellere Verarbeitung. Leichte Bedienbarkeit, Crimpwerkzeuge schnell austauschbar, servicefreundlich, mit Crimpüberwachung.

Stripping and Crimping Machine Stripcrimp 750

for Ø 1 mm and Ø 2 mm band-leer contacts. Strips and crimps automatically in one step, 50 % time saving due to faster processing. Easy handling, crimp tool can be changed quickly, easy to service, with crimp quality control.



Buchsen Sockets	Stifte Pins	Crimpbereich / -größe Crimping Range / Size	Werkzeug-Nr. Tool No.
60.198.80 Ø 1mm		0,03-0,08mm ² / 1	WM10241
60.199.80 Ø 1mm		0,08-0,20mm ² / 2	WM10242
60.200.80 Ø 1mm		0,20-0,52mm ² / 3	WM10243
60.201.80 Ø 1mm		0,75-1,00mm ² / 4	WM10244
	61.170.80 Ø 1mm	0,03-0,08mm ² / 1	WM10241
	61.171.80 Ø 1mm	0,08-0,20mm ² / 2	WM10242
	61.172.80 Ø 1mm	0,20-0,52mm ² / 3	WM10243
	61.173.80 Ø 1mm	0,75-1,00mm ² / 4	WM10244
60.046.21 Ø 2mm		1,00-2,50mm ²	WM10246
60.285.21 Ø 2mm		2,50-4,00mm ²	WM10507

singletec



C0.207.00

Akku-Handcrimpzange B 1320 mit Schultertragegurt, komplett mit Koffer, Ladegerät und Crimpeinsätzen.

battery powered crimp tool B 1320 with shoulder strap - incl. case, recharger, crimp inserts.

Crimpeinsätze

für Akku-Handcrimpzange B 1320

Crimp Inserts

compatible with crimp tool B 1320

C0.211.00

Crimpeinsatz 10 mm² und 16,0mm²
crimp insert 10 mm² and 16.0 mm²



C0.210.00

Crimpeinsatz 25,0mm²
crimp insert 25.0mm²



C0.209.00

Crimpeinsatz 35,0mm²
crimp insert 35.0mm²



C0.208.00

Crimpbereich 50,0mm²
crimp insert 50.0mm²





C8.004.00

Überwurfmutter Montagewerkzeug Assembly Tool for Coupling Nut

zum Verriegeln und Lösen der gerippten Überwurfmutter bei engen Platzverhältnissen. Einstellbares Drehmoment. Set im Koffer
for locking and unlocking corrugated coupling nut where space is limited. Adjustable torque. Set in case



C8.001.00

Ausbauwerkzeug im Koffer Removing Tool Set in Case

für Kontaktstifte mit Hülsen komplett (C4.005.00, C4.006.00, C4.007.00)

complete with sleeves (C4.005.00, C4.006.00, C4.007.00)



VB.005.00

Spannvorrichtung Fixture

für das schonende Spannen von Geradsteckern beim Aufschrauben der Kabelklemmung

for gently tightening straight connectors to screw on cable clamp



C4.005.00

Ausbauwerkzeug für Kontaktstifte Removing Tool for Contact Pins

Ausbauwerkzeug mit Auswerfer für Ø 1 mm und Ø 2 mm Kontaktstifte in Einbaudosen. Grundwerkzeug ohne Hülse. Passende Hülse siehe unten

Removing tool for contact pins Ø 1 mm and Ø 2 mm in power insulators of receptacles and extensions. Base tool without sleeves. Compatible sleeves see below.



C4.006.00

Ausbauhülse Removing Sleeve

für Ø 1 mm Kontaktstifte, passend auf Ausbauwerkzeug C4.005.00, entriegelt den Kontaktstift Ø 1 mm bei den Isolierkörpern 089 und 090 in Einbaudosen

for Ø 1 mm contact pins, compatible with removing tool C4.005.00, unlocks Ø 1 mm contact pin in power insulation inserts 089 and 090 of receptacles angled



C4.007.00

Ausbauhülse Removing Sleeve

für Ø 2 mm Kontaktstifte, passend auf Ausbauwerkzeug C4.005.00, entriegelt den Kontaktstift Ø 2 mm bei Isolierkörper 088, 089 und 090 in Einbaudosen

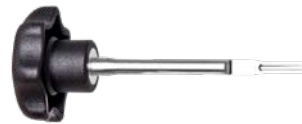
for Ø 2 mm contact pins, compatible with removing tool C4.005.00, unlocks Ø 2 mm contact pin in power insulation inserts 088, 089 and 090 of receptacles



C5.003.00

Montagewerkzeug für Kontakteinbau Ø 2 mm Assembly Tool for Ø 2 mm contacts

Einbauhilfe für bereits angecrimpste oder angelötete Kontakte
Fitting tool for already crimped or soldered contacts



C5.002.00

Montagewerkzeug für Kontakteinbau Ø 1 mm Assembly Tool for Ø 1 mm contacts

Einbauhilfe für bereits angecrimpste oder angelötete Kontakte
Fitting tool for already crimped or soldered contacts



C6.019.00

Justierhebel für drehb. Winkleinbaudosen Adjusting Lever for Rotatable Receptacles

zur Einstellung der gewünschten Abgangsrichtung des Kabels bei frei drehbaren Winkleinbaudosen für die Einstellung der gewünschten Abgangsrichtung des Kabels bei frei drehbaren Winkleinbaudosen



C6.116.00

Montagewerkzeug Assembly Tool

für Einbaudose mit Montagegewinde, passend für Steckschlüssel mit 1/2 Zoll Antrieb für receptacle, mounting side threaded, fitting for a 1/2 Inch nut-key



C4.024.00

Ausbauwerkzeug Removing Tool

für Isolierkörper bei Einbaudosen

unlocks signal insulation inserts in receptacles

singletec

Finding a TE Part Number - 18 digits

TE CONNECTIVITY PART NUMBER

A S A 0 4 6 N 0 0 8 5 0 5 0 A 0 0 0

INTERCONTEC PART NUMBER

A S T A 0 4 6 N N 0 0 8 5 0 5 0 A 0 0 0

Series / Serie:
 A = Signal (617, 623, 627)
 B = Power (917, 923) / Leistung
 C = 940
 D = 958
 E = 615/915
 P = singletec 923

Housing / Gehäuse:
 ST Plug / Stecker → S
 KU Extensions / Kupplung → K
 EG Receptacles, straight Einbaudose gerade → E
 ED Receptacles, angled, rotatable Einbaudose abgewinkelt, drehbar → G
 DF Bulkhead connector / Durchführung → D
 EW Receptacles, angled Einbaudose abgewinkelt, starr → F
 SD Plug, angled, rotatable Stecker, abgewinkelt, drehbar → U

Gehäuseoberfläche:
 z.B.: A = vernickelt
Housing Surface:
 e. g.: A = nickel-plated

Isolierkörper:
 Interner Nummerncode
Insulation Inserts:
 internal code

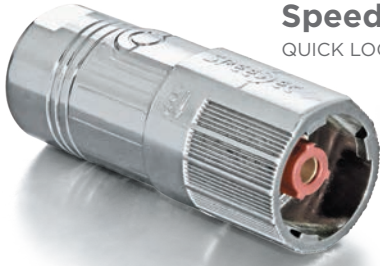
Verpackung:
 Interner Nummerncode
Packaging:
 internal code

Ausführung:
 Interner Nummerncode
Design Variation:
 internal code

Kabelklemmung:
 Interner Nummerncode
 Das entsprechende Feld wird bei Durchführungen, Einbaudosen und Winkeleinbaudosen mit „00“ belegt.
Cable Clamp:
 internal code
 For bulkhead connectors, receptacles and angled receptacles corresponding field is marked „00“.

Kontakte:
 Interner Nummerncode
 NN 00 = Kontakte nicht im Lieferumfang enthalten. Bitte mit angegebener Artikelnummer separat bestellen.
Contacts:
 internal code
 NN 00 = contacts not part of delivery contents.
 * Please order separately with denoted item number.

MALE / KONTAKTSTIFTE			FEMALE / KONTAKTBUCHSEN		
OLD / ALT	NEW/ NEU	CONNECTION / ANSCHLUSSART	OLD / ALT	NEW/ NEU	CONNECTION / ANSCHLUSSART
MR	M	CRIMP	FR	F	CRIMP
MS	S	SOLDER / LÖT	FS	G	SOLDER / LÖT
MD	D	BOARD SOLDER / EINLÖT	FD	H	BOARD SOLDER / EINLÖT
MU	U	MIXED COMPONENTS / MISCHBESTÜCKUNG	FU	P	MIXED COMPONENTS / MISCHBESTÜCKUNG
MT	T	SCREWED / VERSCHRAUBT	FC	C	SCREW M5 LIMOTEC / SCHRAUB M5 LIMOTEC
MC	K	SCREW/CRIMP / SCHRAUB/CRIMP SERIES 762			
MM	A	618 TORQUE			
NN	N	NO CONTACTS / OHNE KONTAKTE	NN	N	



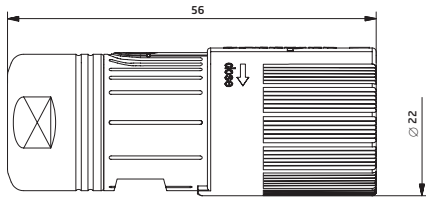
SpeedTec
QUICK LOCKING SYSTEM

S S T A 0 5 0 A

A vernickelt nickel-plated

Stecker singletec
mit SpeedTec Schnellverschluss

Plug singletec
with SpeedTec quick lock fastener



Isolierkörper und Kontakte

0 0 1

1-polig Buchse

1-pin Socket



Ansicht steckseitig
mating view

Art.-Nr. Art. No.

0 0 2

1-polig Stift

1-pin



Ansicht steckseitig
mating view

Art.-Nr. Art. No.

Insulation Inserts and Contacts

NN 0 0

Kontaktbuchse

Ø 3,6 mm

Nicht im Lieferumfang enthalten

Contact Socket

Ø 3.6 mm

Not part of product contents



Ø 3,6 mm

Crimpbereich 1,5 - 4 mm²
crimping range 1.5 - 4 mm²

60.240.11



Ø 3,6 mm

Crimpbereich 6 - 10 mm²
crimping range 6 - 10 mm²

60.232.11

NN 0 0

Kontaktstift

Ø 3,6 mm

Nicht im Lieferumfang enthalten

Contact Pin

Ø 3.6 mm

Not part of product contents



Ø 3,6 mm

Crimpbereich 1,5 - 4 mm²
crimping range 1.5 - 4 mm²

61.220.11



Ø 3,6 mm

Crimpbereich 6 - 10 mm²
crimping range 6 - 10 mm²

61.215.11

Kabelklemmungen

8 7

Kronenklemmung
für Kabelklemmbereich 3,5 - 6,0 mm

Crown Clamp

suitable for cable clamping range 3.5 - 6.0 mm

Integrierte Dichtung, Verdrehsicherung und koaxiale Kronen-Schirmanbindung.

Integrated seal, anti-twist protection and coaxial crown shield connection.



Cable Clamps

8 5

für Kabelklemmbereich 6,0 - 9,5 mm

suitable for cable clamping range 6.0 - 9.5 mm

8 6

für Kabelklemmbereich 9,5 - 12,0 mm

suitable for cable clamping range 9.5 - 12.0 mm

Kupplungen

Extensions



SpeedTec
QUICK LOCKING SYSTEM

S K U **0 5 8 A**

A vernickelt nickel-plated

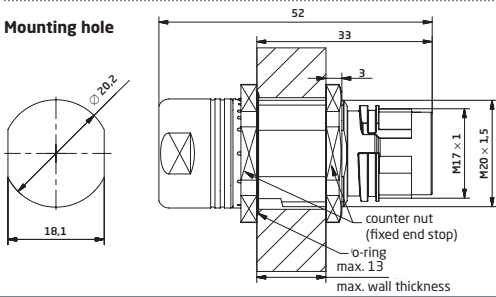
Kupplung singletec

für SpeedTec Schnellverschluss, Zentralbefestigung mit Kontermutter M20 x 1,5, fester Anschlag hinten, axiale O-Ring-Abdichtung, Wanddicken bis 13 mm

Extension singletec

for SpeedTec quick lock fastener, mounting thread M20 x 1.5, fixed latch rear, axial o-ring seal, wall thickness 13 mm max.

Mounting hole



Isolierkörper und Kontakte

0 0 1

1-polig Buchse



Ansicht steckseitig
mating view

1-pin Socket

Insulation Inserts and Contacts

NN 0 0

Kontaktbuchse

$\varnothing 3,6$ mm

Nicht im Lieferumfang enthalten



$\varnothing 3,6$ mm

Crimpbereich 1,5 - 4 mm²
crimping range 1.5 - 4 mm²

60.240.11

Contact Socket

$\varnothing 3.6$ mm

Not part of product contents



$\varnothing 3,6$ mm

Crimpbereich 6 - 10 mm²
crimping range 6 - 10 mm²

60.232.11

0 0 2

1-polig Stift



Ansicht steckseitig
mating view

1-pin

NN 0 0

Kontaktstift

$\varnothing 3,6$ mm

Nicht im Lieferumfang enthalten



$\varnothing 3,6$ mm

Crimpbereich 1,5 - 4 mm²
crimping range 1.5 - 4 mm²

61.220.11

Contact Pin

$\varnothing 3.6$ mm

Not part of product contents



$\varnothing 3,6$ mm

Crimpbereich 6 - 10 mm²
crimping range 6 - 10 mm²

61.215.11

Kabelklemmungen

8 7

Kronenklemmung

für Kabelklemmbereich 3,5 - 6,0 mm

Crown Clamp

suitable for cable clamping range 3.5 - 6.0 mm

Integrierte Dichtung, Verdrehsicherung und koaxiale Kronen-Schirmabindung.

Integrated seal, anti-twist protection and coaxial crown shield connection.



Cable Clamps

8 5

für Kabelklemmbereich 6,0 - 9,5 mm

suitable for cable clamping range 6.0 - 9.5 mm

8 6

für Kabelklemmbereich 9,5 - 12,0 mm

suitable for cable clamping range 9.5 - 12.0 mm



SpeedTec
QUICK LOCKING SYSTEM

S E G 00 050A

A vernickelt nickel-plated

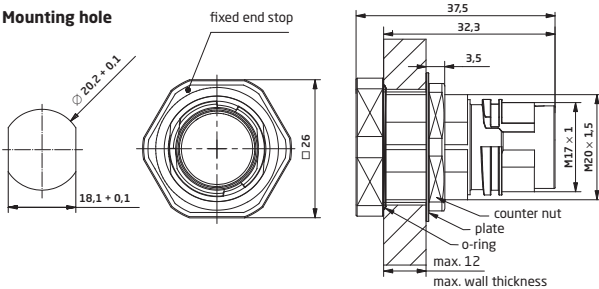
Einbaudose singletec

für SpeedTec Schnellverschluss, Hinterwandmontage mit Kontermutter M20 x 1,5, axiale O-Ring Abdichtung, Wanddicken bis 12 mm

Receptacle singletec

for SpeedTec quick lock fastener, rear mount with counter nut M20 x 1,5, axial o-ring seal, wall thickness 12 mm max.

Mounting hole



SpeedTec
QUICK LOCKING SYSTEM

S E G 00 060A

A vernickelt nickel-plated

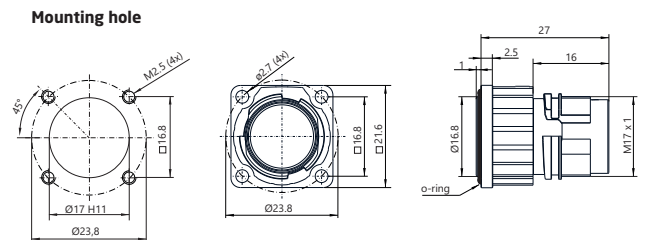
Einbaudose singletec

für SpeedTec Schnellverschluss, Flanschbefestigung 21 x 21 mm, axiale O-Ring-Abdichtung

Receptacle singletec

for SpeedTec quick lock fastener, flange mount 21 x 21 mm, axial o-ring seal

Mounting hole



Isolierkörper und Kontakte

001

1-polig Buchse

1-pin Socket



Ansicht steckseitig
mating view

002

1-polig Stift

1-pin



Ansicht steckseitig
mating view

Insulation Inserts and Contacts

NN 00

Kontaktbuchse

Ø 3,6 mm

Nicht im Lieferumfang enthalten

Contact Socket

Ø 3.6 mm

Not part of product contents



Ø 3,6 mm

Crimpbereich 1,5 - 4 mm²
crimping range 1.5 - 4 mm²

60.240.11



Ø 3,6 mm

Crimpbereich 6 - 10 mm²
crimping range 6 - 10 mm²

60.232.11

Art.-Nr. Art. No.

NN 00

Kontaktstift

Ø 3,6 mm

Nicht im Lieferumfang enthalten

Contact Pin

Ø 3.6 mm

Not part of product contents



Ø 3,6 mm

Crimpbereich 1,5 - 4 mm²
crimping range 1.5 - 4 mm²

61.220.11

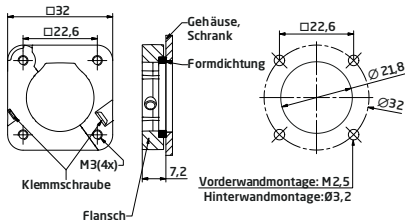


Ø 3,6 mm

Crimpbereich 6 - 10 mm²
crimping range 6 - 10 mm²

61.215.11

Art.-Nr. Art. No.



E0.194.02

Metallflansch, klappbar Metal Flange, Hinged

mit Dichtring optional auf gerade Gehäuse klemmbar
with sealing ring, can be used with straight housing



Abbildung ähnlich
illustration similar

8B.142.02

Metall-Verschlusskappe Metal Protection Cap

passend zu Steckern und Durchführungen SpeedTec inklusive Seil mit Befestigungsöse

compatible with plugs and bulkhead connectors SpeedTec includes cord with eyelet for attachment



8A.029.00

Kunststoff-Hutstopfen Plastic Protection Cap

zu Einbaudosen und Kupplungen SpeedTec und schraub inkl. Halteband für die Befestigung

compatible with receptacles and extensions SpeedTec and screw version, includes retaining band for attachment



8B.048.01

Metall-Verschlusskappe Metal Protection Cap

passend zu Einbaudosen und Kupplungen SpeedTec und schraub inkl. Dichtung und Seil mit Befestigungsöse

compatible with receptacles and extensions SpeedTec and screw version, includes seal and cord with eyelet for attachment



81.087.90

Vibrationsschutz O-Ring Anti-vibration O-Ring

FKM, gleitbeschichtet, zur Nachrüstung von SpeedTec Einbaudosen und Kupplungen für die Verwendung als vibrationsgeschützte Schraubvariante FKM, anti-vibration O-Ring, anti-friction coated, for refitting SpeedTec receptacle connectors and extensions for compatibility with threaded mating connectors



8B.067.01

Metall-Verschlusskappe Metal Protection Cap

passend zu Steckern M17 Schraubgewinde inkl. Dichtung und Seil mit Befestigungsöse compatible with plugs with M17 thread, includes seal and cord with eyelet for attachment



C0.246.00

Crimpzange für Bandkontakt

für Bandkontakte Ø 1 mm, Crimpbereiche 0,03 - 0,08 mm² und 0,75 - 1,00 mm². Rollenmagazin im Lieferumfang nicht enthalten

Crimp Tool for Bandoleer Contacts

for bandoleer Ø 1 mm, crimping range 0.03 - 0.08 mm² and 0.75 - 1.00 mm². Reel is not part of product contents

Bandkontaktbuchse Ø 1 mm Bandoleer Contact Socket Ø 1 mm	Crimpbereich Crimping Range	Verpackungseinheit Packaging Unit
60.198.80.022	0,03 - 0,08 mm ²	400 Stück auf Rolle 400 pieces on reel
60.201.80.024	0,75 - 1,00 mm ²	280 Stück auf Rolle 280 pieces on reel



C0.078.00

Crimpzange für Bandkontakt

für Bandkontakte Ø 1 mm, Crimpbereiche 0,08 - 0,20 mm² und 0,20 - 0,52 mm². Rollenmagazin im Lieferumfang nicht enthalten

Crimp Tool for Bandoleer Contacts

for bandoleer Ø 1 mm, crimping range 0.08 - 0.20 mm² and 0.20 - 0.52 mm². Reel is not part of product contents

Bandkontaktbuchse Ø 1 mm Bandoleer Contact Socket Ø 1 mm	Crimpbereich Crimping Range	Verpackungseinheit Packaging Unit
60.199.80.022	0,08 - 0,20 mm ²	400 Stück auf Rolle 400 pieces on reel
60.200.80.023	0,20 - 0,52 mm ²	380 Stück auf Rolle 380 pieces on reel

Bandkontaktbuchse Ø 1 mm Bandoleer Contact Pin Ø 1 mm	Crimpbereich Crimping Range	Verpackungseinheit Packaging Unit
61.170.80.026	0,03 - 0,08 mm ²	400 Stück auf Rolle 400 pieces on reel
61.173.80.028	0,75 - 1,00 mm ²	280 Stück auf Rolle 280 pieces on reel

Bandkontaktbuchse Ø 1 mm Bandoleer Contact Pin Ø 1 mm	Crimpbereich Crimping Range	Verpackungseinheit Packaging Unit
61.171.80.026	0,08 - 0,20 mm ²	400 Stück auf Rolle 400 pieces on reel
61.172.80.027	0,20 - 0,52 mm ²	380 Stück auf Rolle 380 pieces on reel



C0.008.00

Crimpzange, groß

für Ø 3,6 mm Kontakte bis Aderquerschnitt 16 mm², inklusive Positionierer

passende Positioniereinsatz:
siehe rechts

Crimp Tool, large

for Ø 3.6 mm contacts max wire gauge 16 mm², includes positioner

compatible positioning insert:
see on the right

singletec



C0.249.00

Positioniereinsatz für Ø 3,6 mm Kontakte

passend für Crimpzangen
C0.008.00

Positioning Insert for Ø 3.6 mm Contacts

compatible with crimp tools
C0.008.00

Buchsen Sockets	Stifte Pins
60.240.11	61.220.11
60.232.11	61.215.11



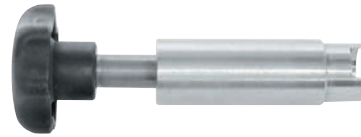
C8.004.00

Überwurfmutter Montagewerkzeug

zum Verriegeln und Lösen der gerippten Überwurfmutter bei engen Platzverhältnissen, Einstellbares Drehmoment, Set im Koffer

Assembly Tool for Coupling Nut

for locking and unlocking corrugated coupling nut where space is limited, adjustable torque, set in case



C4.022.00

Ausbauwerkzeug für Isolierkörper

entriegelt den Isolierkörper aus Einbaudosengehäuse

Removing Tool for Insulator

unlocks signal insulator in receptacle



C6.108.00

Justierhebel für drehbare Winkeleinbaudosen

zur Einstellung der gewünschten Abgangsrichtung des Kabels bei frei drehbaren Winkeleinbaudosen

Adjusting Lever for Rotatable Receptacles

for setting direction of cable outlet of freely rotatable angled receptacles



C6.107.00

Bestückungshilfe für Isolierkörper

hält den Isolierkörper in Montagestellung und verhindert beim Einbau der Kontakte ein unbeabsichtigtes Verriegeln

Fitting Tool for Insulator

keeps insulator in mounting position and prevents accidental locking



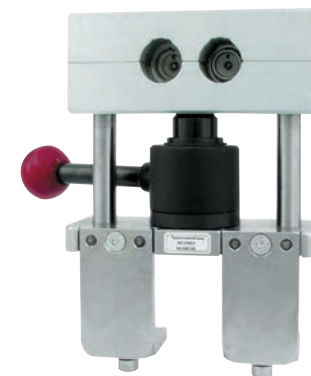
C5.024.00

Montagewerkzeug für Isolierkörper

für Serien 617 / 917

Assembly Tool for Insulator

for series 617 / 917



WA10092

Spannvorrichtung

für das schonende Spannen von Geradsteckern beim Aufschrauben der Kabelklemmung

Fixture

for gently tightening straight connectors to screw on cable clamp

Connect With Us

For questions on TE Connectivity's INTERCONTEC products, please send your request to intercontec@te.com or visit te.com/support to chat with a Product Information Specialist.

te.com

TE Connectivity, TE connectivity (logo) and Every Connection Counts are trademarks. All other logos, products and/or company names referred to herein might be trademarks of their respective owners.

The information given herein, including drawings, illustrations and schematics which are intended for illustration purposes only, is believed to be reliable. However, TE Connectivity makes no warranties as to its accuracy or completeness and disclaims any liability in connection with its use. TE Connectivity's obligations shall only be as set forth in TE Connectivity's Standard Terms and Conditions of Sale for this product and in no case will TE Connectivity be liable for any incidental, indirect or consequential damages arising out of the sale, resale, use or misuse of the product. Users of TE Connectivity products should make their own evaluation to determine the suitability of each such product for the specific application.

© 2017 TE Connectivity. All Rights Reserved.

1-1773906-8 CG 11/2021 WSP Rev.

CATALOG

TE Connectivity
Industrial Solutions

Pfnorstraße 1
64293 Darmstadt

Tel +49 (0)6151 607 1695
www.te.com