



**intercon**tec  
products

# 917 Stecker

## speedtec

10-polig  
Code 2 (Buchse)  
Anschlussbereich bis 1,0 mm<sup>2</sup>  
Schutzleitergehäuseanbindung gem. VDE 0627  
EMV-Schirmung

TE Teile Nr.: B S A 601 N 00 85 127A 000  
IC Ref. Nr.: B ST A 601 NN 00 85 127A 000

### Technische Daten

Polzahl	10
Leistung	4 (3+PE)
Signal	6
Temperaturbereich	-20 °C bis 130 °C
Kabelklemmung	ø6,0 mm - ø9,5 mm
Schutzart	gesteckt IP 66/67

### Elektrische Daten

Bemessungsstrom	max. 8 A*
Bemessungsspannung	630 V (AC/DC)
Bemessungsstoßspannung (L-L)	6000 V

### Leistung

max. 8 A*
630 V (AC/DC)
6000 V

### Signal/Bremse

max. 0,6 A*
63 V (AC/DC)
1500 V

Steckzyklen	500
-------------	-----

### Werte gem. VDE 0110/EN61984, Abschnitt 6.19.2.2

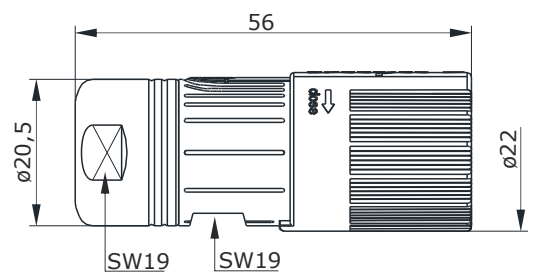
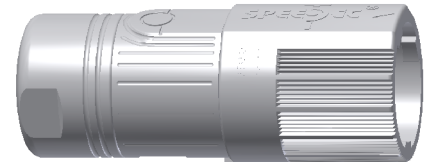
Verschmutzungsgrad	3
Überspannungskategorie	III
Aufstellhöhe	2000 m

### Werkstoffe

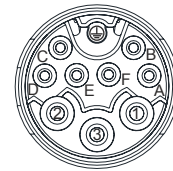
Gehäuse	Zinkdruckguss, vernickelt
Klemmring	Messing, vernickelt
Isolierkörper	PA, UL 94/ V0
Dichtungen	FKM

**Kontakte** (nicht im Lieferumfang enthalten)

**Werkzeuge** (nicht im Lieferumfang enthalten)



**Hauptabmessungen**  
Stecker



**Polbild**  
Ansicht steckseitig

Y6-H359-000-0DE erstellt: 05.10.2018/Sa

© 2018 TE Connectivity.

TE Connectivity, TE connectivity (logo), intercontec (logo) und speedtec sind Marken.

Auch wenn TE Connectivity (TE) bemüht ist, die Korrektheit der Informationen in diesem Beitrag sicherzustellen, übernimmt TE keinerlei Gewährleistung dafür, dass diese fehlerfrei, zutreffend, korrekt, verlässlich oder aktuell sind. TE behält sich das Recht vor, die in diesem Beitrag genannten Informationen jederzeit ohne Ankündigung zu ändern. TE weist ausdrücklich jegliche Gewährleistung hinsichtlich der in diesem Beitrag genannten Informationen zurück, einschließlich der implizierten Gewährleistung der Marktgängigkeit oder Eignung für bestimmte Zwecke. Die Maßangaben in diesem Beitrag dienen ausschließlich zu Referenzzwecken und Änderungen sind vorbehalten. Änderungen der Spezifikationen sind vorbehalten. Bitte fragen Sie TE nach den aktuellen Maßangaben und Designspezifikationen

TE Connectivity Industrial GmbH  
Bernrieder Straße 15  
94559 Niederwinkling, Germany  
+49 9962 2002 - 0  
[intercontec@te.com](mailto:intercontec@te.com)  
[www.intercontec.biz](http://www.intercontec.biz)



\* Bei max. Anschlussquerschnitt  
Anschlussquerschnitt der  
verwendeten Kontakte beachten



10-pin  
Code 2 (Socket)  
Connection Cross-Section 1.0 mm<sup>2</sup>  
Earth-to-Housing Connection according to VDE 0627  
EMC-Shielding

TE part number: B S A 601 N 00 85 127A 000  
IC reference number: B ST A 601 NN 00 85 127A 000

### Technical Data

number of pins	10
power	4 (3+PE)
signal	6
temperature range	-20 °C to 130 °C
clamping range	ø6.0 mm - ø9.5 mm
protection type	IP 66/67 when connected

### Electrical Data

rated current	max. 8 A*
rated voltage	630 V (AC/DC)
rated insulation voltage (L-L)	6000 V

### Power

max. 8 A*
630 V (AC/DC)
6000 V

### Signal/Brake

max. 0.6 A*
63 V (AC/DC)
1500 V

mating cycles	500
---------------	-----

### Data according to VDE 0110/EN61984, Paragraph 6.19.2.2

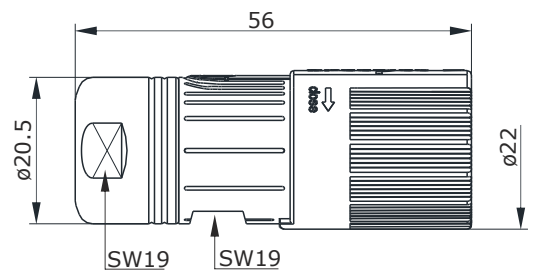
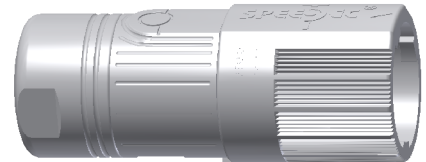
pollution degree	3
over voltage category	III
max. height for operation	2000 m

### Material

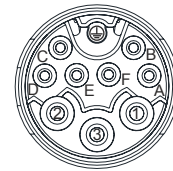
housing	zinc diecast, nickel plated
clamp ring	brass, nickel plated
insulation insert	PA, UL 94/ V0
seals	FKM

**Contacts** (not part of product contents)

**Tools** (not part of product contents)



**Main Dimensions**  
plug



**Contact Arrangement**  
mating view

